

Tanta University

Architectural Engineering Department
Final Exam of Academic Year 2018/2019
First term



Faculty of Engineering

Course Title: Theory of Structures

Course Code: CSE1151

Year: 1st Arch.

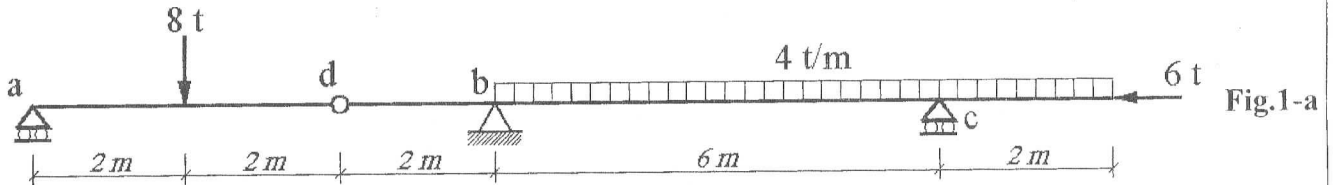
Date: 20 January, 2019

Allowed Time: 3 hrs

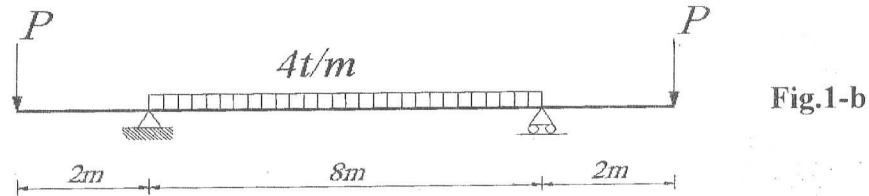
Total Marks: 60 marks

Question [1] (15 marks)

a- Draw the S.F. and B.M. Diagrams for the beam shown in Fig. 1-a (10 marks)

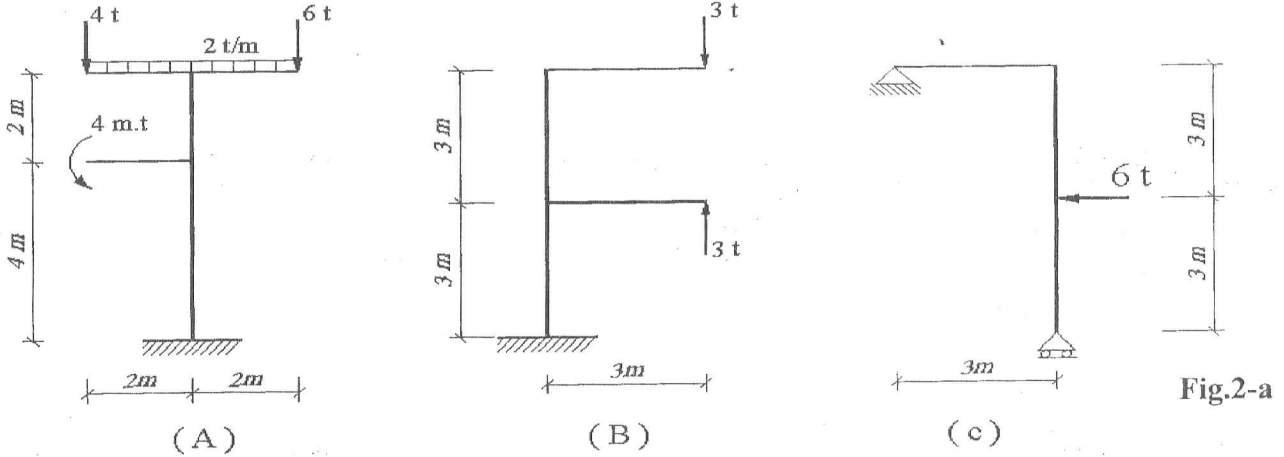


b- For the given cantilever beam shown in Fig. 1-b. Find the value of the force (P) such that Max. +ve B.M. equals the Max. -ve B.M. then Draw S.F. and B.M. Diagrams (5 marks)

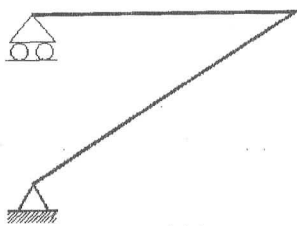


Question [2] (25 marks)

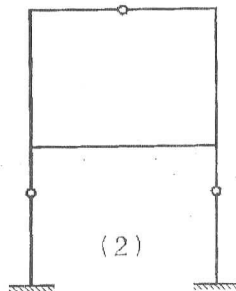
a- For each frame shown in fig. 2-a, draw only the B.M. diagram (10 marks)



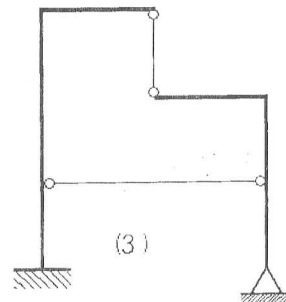
b- Classify the following structures according to their stability and structural determinacy and determine the degree of indeterminacy (5 marks)



(1)



(2)



(3)

c- For the given three hinged frame with given reactions at supports (a) and (b) shown in Fig. 2-c, draw N.F, S.F. and B.M. Diagrams.

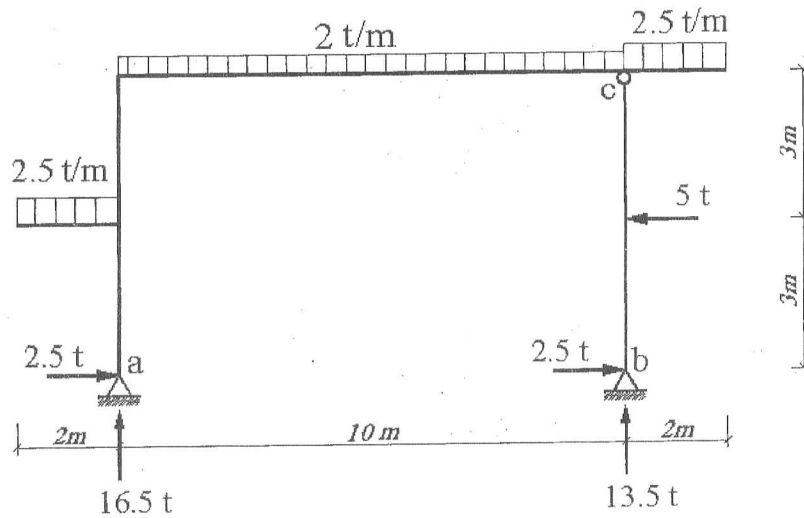


Fig.2-c

Question [3] (10 marks)

For the truss shown in Fig. 3, find the forces in marked members

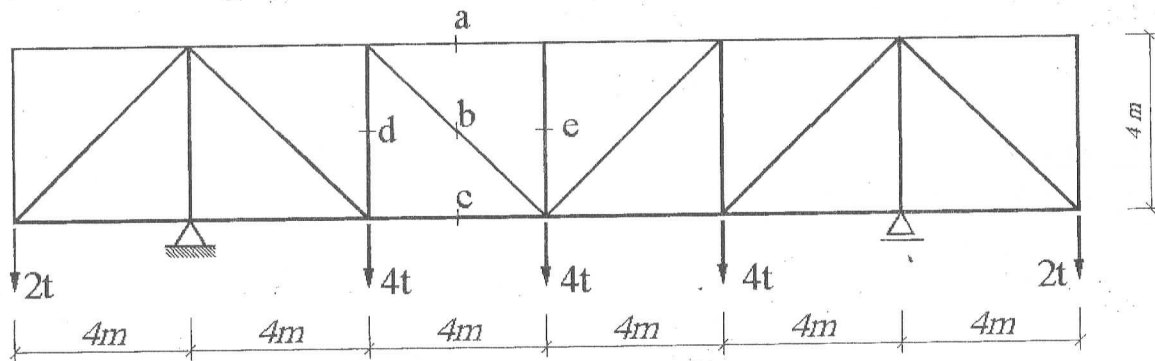


Fig. 3

Question [4] (10 marks)

For the structures shown in Fig. 4, Find the straining actions at section S-S. then draw the normal stress distribution on this section (the diameter = 12 cm).

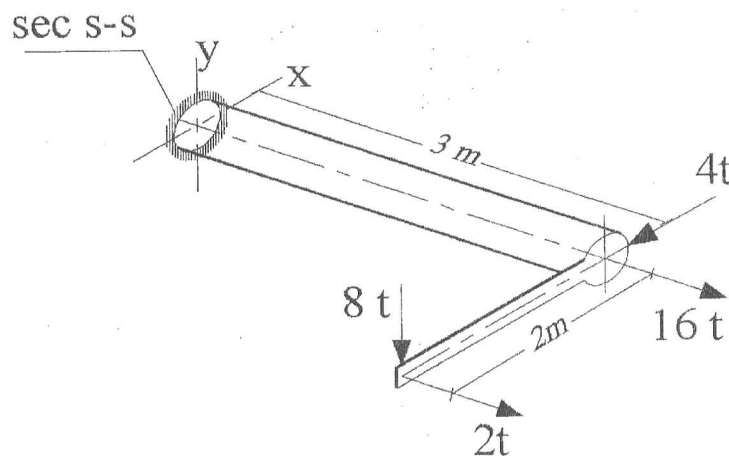


Fig. 4

☺ With the best wishes ☺

الفرقة: الأولى
التاريخ: ٢٤-١-٢٠١٩ م
زمن الامتحان: أربعة ساعات



جامعة طنطا
كلية الهندسة
قسم الهندسة المعمارية
امتحان منتصف الفصل الدراسي الأول ٢٠١٨/٢٠١٩ م

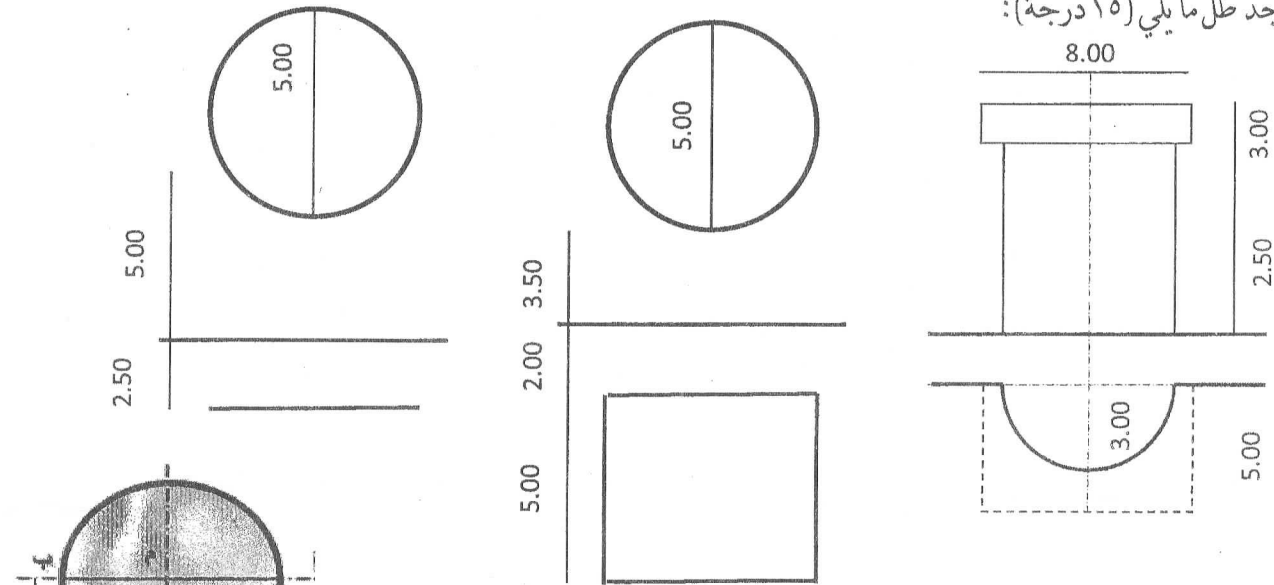
الممتحن: د/ م/ م/ وهبة محمد مذكور
لايسمح باستخدام الكتب والمحاضرات
الدرجة العظمى للامتحان: ٦٠ درجة

اسم المادة: الظل والمنظور
الامتحان مكون من ورقتين
ينراقتراض أي بيانات أو أبعاد ناقصة

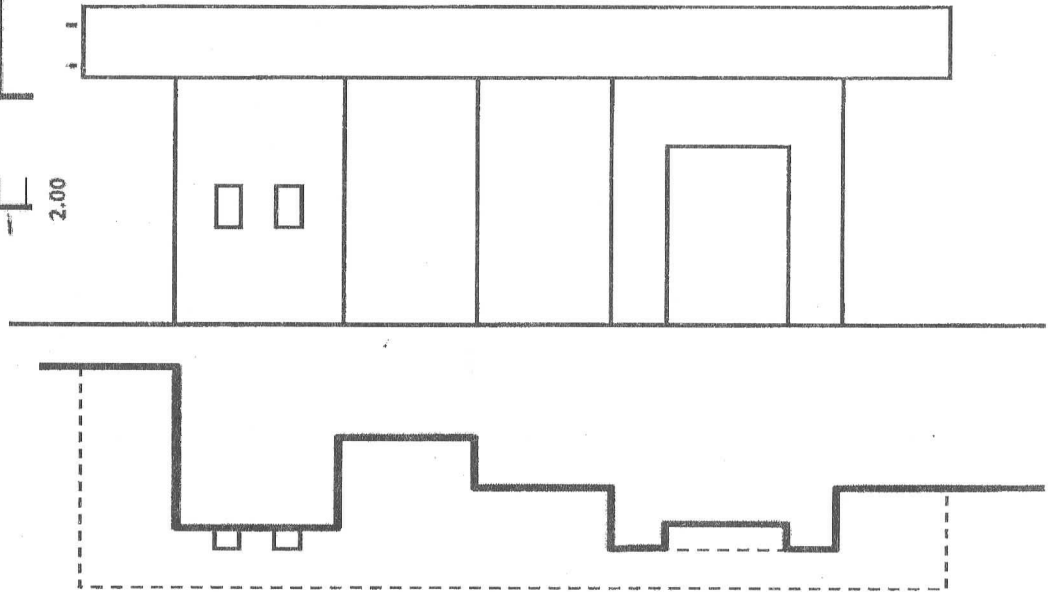
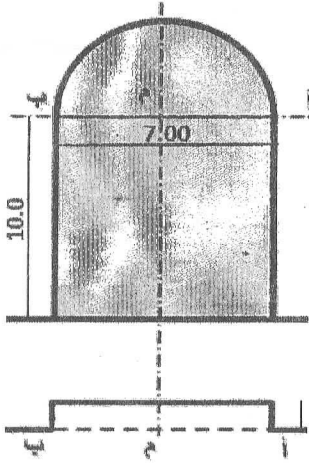
(٢٥ درجة)

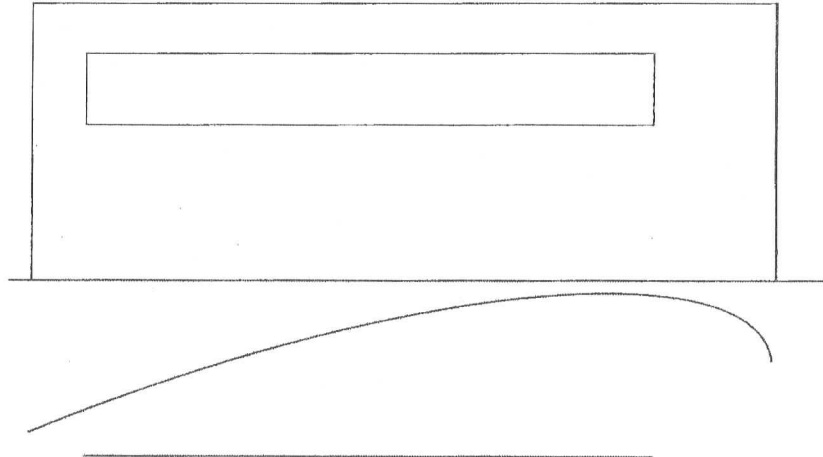
السؤال الأول

أوجد ظل ما يلي (١٥ درجة):



يمكن قص الواجبات التالية ولصقها في اللوحة وإيجاد الظل عليها (٢٠ درجات):

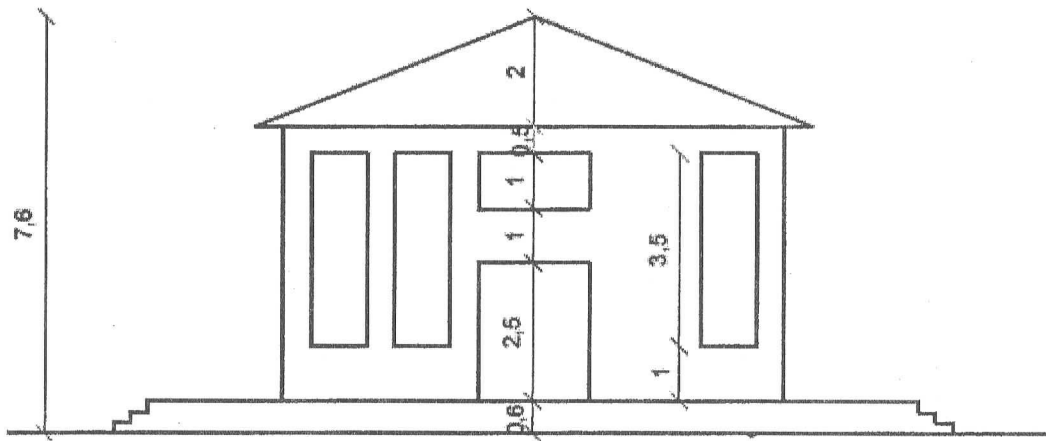
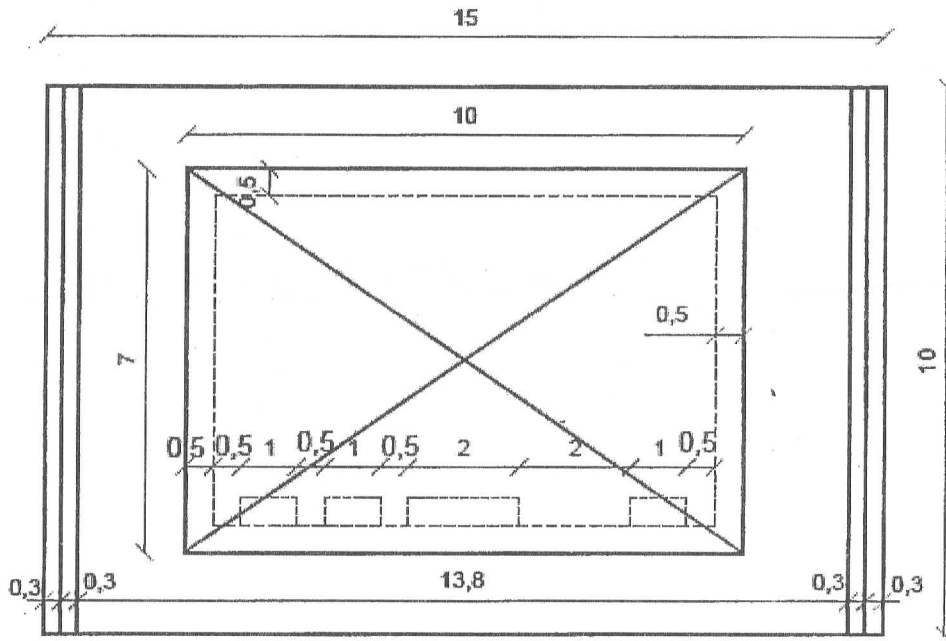




(٢٥ درجة)

السؤال الثاني

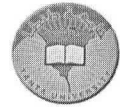
المطوب رسم منظور عين طائر (ارتفاع العين = ٨,٥ متر) للشكل التالي بمقياس رسم (١:١٠٠):





كلية الهندسة

قسم الهندسة المعمارية



جامعة طنطا

المادة:	الحاسب الآلى فى العماره (1)	كود ماده:	ARE1105	السنة:	الأولى
التاريخ:	22 يناير 2019	زمن الامتحان:	3 ساعات	الدرجة الاجماليه:	40 درجة

ملاحظات: أجب عن أربعة أسئلة فقط من الأسئلة التالية. الامتحان فى ورقتين أسئلة.

10 درجات

السؤال الأول

أ. تشتمل المكونات الأساسية لجهاز الحاسب الآلى على وحدات إدخال البيانات، وحدات أخراج البيانات، وحدات حفظ البيانات، و وحدة المعالجة المركزية. أختار أحد هذه المكونات و أشرح ما تعرفه عنه بالتفصيل. (5 درجات)

ب. مجموعة الأوامر الآتية هى مجموعه من أوامر نظام تشغيل الحاسب الآلى MS-DOS. بعض هذه الأوامر يعتبر أوامر داخلية و بعضها يعتبر أوامر خارجيه. أنقل تلك الأوامر فى كراسة الأجابه مع تحديد أى منها يعتبر من الأوامر الداخلية و أى منها يعتبر من الأوامر الخارجيه. (5 درجات)

1. Make directory (Md) 2. Change directory (Cd) 3. Backup 4. Delete 5. Copy

10 درجات

السؤال الثانى

أ. أنقل الجمل التاليه فى كراسة الأجابه ثم أكملها بالكلمات المناسبة. (5 درجات)

1. يمكن تقسيم أجهزة الحاسب الآلى حسب طريقة أدائها الى حاسبات رقميه، Digital computers، و حاسبات
2. توجد ثلاثة أنواع من أجهزة الطابعات التى تستخدم فى أجهزة الحاسب الآلى و هى الطابعات المعروفة باسم, و هى أكثر الطابعات توفيرا من حيث تكلفة الاستخدام، و الطابعات المعروفة باسم Inkjet printers، و الطابعات المعروفة باسم Laser printers.
3. يشتمل معالج الحاسب الآلى على وحدتين الأولى تعرف باسم وحدة الحساب و المنطق ALU, Arithmetic and Logical Unit، و الثانية تعرف باسم
4. يوجد نوعين أساسيين من الذاكره فى جهاز الحاسب الآلى، الأولى هى ذاكره مؤقتة يتم مسح كل محتوياتها مع غلق جهاز الحاسب الآلى و تعرف باسم, أما الثانية فهى ذاكره دائمه و لا يمكن مسح محتوياتها حتى مع غلق جهاز الحاسب الآلى و تعرف باسم ذاكره للقراء فقط، Read Only Memory (ROM).
5. يتكون أسم أى ملف فى جهاز الحاسب الآلى من جزئين الأول هو الأساس Root و الآخر هو الأمتداد Extension. و لا يجب أن يزيد عدد أحرف الأمتداد Extension لأى ملف فى الحاسب الآلى عن أحرف.

ب. أنقل الجمل التاليه فى كراسة الأجابه ثم أختار الأجابه الصحيحه لكل جملة. (5 درجات)

1. يعتبر نظام تشغيل الحاسب الآلى المعروف ب أحد نظم تشغيل الحاسب الآلى القديمه التى صممت للمتخصصين و المبرمجين و يمكنه تشغيل أكثر من برنامج فى نفس الوقت و يوفر سريره كبيره للبيانات.
أ. AutoCAD ب. Unix ج. MS-DOS
2. يعتبر أمر أحد أوامر نظام تشغيل الحاسب الآلى المعروف ب MS-DOS و الذى يستخدم لإنشاء مجلد جديد.
أ. Make directory (Md) ب. Change directory (Cd) ج. Dir
3. يعتبر أمر أحد أوامر نظام تشغيل الحاسب الآلى المعروف ب MS-DOS و الذى يستخدم لاستعراض الملفات الموجوده داخل مجلد معين.
أ. Restore ب. Dir ج. CLS
4. بعد إصدار نسخة نظام تشغيل الحاسب الآلى المعروفه بأسم, أصبح برنامج Windows هو المسئول عن إدارة أجهزة الحاسب الآلى تماما و لم نعد نستخدم نظام تشغيل الحاسب الآلى MS-DOS لإدارة أجهزة الحاسب الآلى نهائيا.
أ. Windows/3 ب. OS/2 ج. Windows 95
5. بعد الأعتقاد على برنامج Windows لإدارة أجهزة الحاسب الآلى أصبح فى مقدورنا استخدام اللغة العربيه لكتابة الجزء الأساسى Root من أسماء الملفات التى نعددها باستخدام الحاسب الآلى، كما أصبح من الممكن أن يصل طول هذا الجزء هو و الأسم الممتد Extension للملف الى

ج. 100 حرف

ب. 255 حرف

أ. 8 أحرف



كلية الهندسة

قسم الهندسة المعمارية



جامعة طنطا

المادة:	الحاسب الآلى فى العماره (1)	كود المادة:	ARE1105	السنة:	الأولى
التاريخ:	22 يناير 2019	زمن الامتحان:	3 ساعات	الدرجة الاجماليه:	40 درجة

ملاحظات: أجب عن أربعة أسئلة فقط من الأسئلة التالية. الامتحان فى ورقتين أسئلة.

10 درجات

السؤال الثالث

أشرح بالتفصيل كل ما تعرفه عن الأوامر و الوظائف التاليه، و الخاصة ببرنامج الحاسب الآلى AutoCAD:

1. Object Snap (Osnap) 2. Array 3. Trim 4. Extend 5. Mirror

10 درجات

السؤال الرابع

أ. أنقل الجمل التاليه فى كراسة الأجابه ثم أختار الأجابه الصحيحه لكل جملة. (5 درجات)

1. فى برنامج الحاسب الآلى AutoCAD، يمكن استعمال أمر لمساعدة مستخدم البرنامج فى رؤية جزء تفصيلى من أحد الرسومات المعده باستخدام البرنامج بصوره مكبره و أكثر وضوحا مع عدم تغيير الأبعاد الفعليه للرسمه أو نقلها فعليا من مكانها.
أ. Stretch ب. Zoom ج. Scale
2. فى برنامج الحاسب الآلى AutoCAD، يمكن استخدام أمر لمعرفة طول خط مرسوم بالفعل.
أ. Polyline ب. Scale ج. Distance
3. تعتبر الطبقات Layers من أهم الأدوات التى تستخدم فى برنامج الحاسب الآلى AutoCAD، و تعتبر الطبقة Layer المعروفه ب هى الطبقة التى تمثل الإعدادات الأساسيه للبرنامج و التى لايمكن مسحها نهائيا.
أ. Layer zero ب. Previous layer ج. On/Off layers
4. فى برنامج الحاسب الآلى AutoCAD، يمكن استخدام امر Stretch لمط شكل مرسوم و تكبيره فى اتجاه واحد بشرط أن يتم اختيار الجزء المراد مطه بطريقة أختيار محدد و هى
أ. Window ب. Crossing ج. All
5. يمكن استخدام أمر فى برنامج الحاسب الآلى AutoCAD، حتى تتمكن من تحويل تقاطع خطين الى استداره على هيئة قوس مع ازالة امتدادات الخطوط المتقاطعة وراء القوس.
أ. Chamfer ب. Fillet ج. Rotate

ب. أشرح كل ما تعرفه بالتفصيل عن إضافة الأبعاد للرسومات المعده باستخدام برنامج الحاسب الآلى AutoCAD. (5 درجات)

10 درجات

السؤال الخامس

- أ. أشرح بالتفصيل كل ما تعرفه عن رسم المسطحات و المجسمات باستخدام برنامج الحاسب الآلى AutoCAD. (7 درجات)
ب. أشرح بالتفصيل كل ما تعرفه عن استعمال البلوكات Blocks فى برنامج الحاسب الآلى AutoCAD، من حيث استعمالها و انشائها و اضافتها للملفات المعده باستخدام هذا البرنامج. (3 درجات)

مع أطيب التمنيات بالتوفيق،

لجنة الممتحنين: د. أيمن جمال الدين أحمد عبد التواب منسق المقرر: د. أيمن جمال الدين أحمد عبد التواب

جامعة طنطا	مقرر: الإنشاء المعماري والمواد (1)
كلية الهندسة	امتحان نهاية الفصل الدراسي الأول - للعام 2019/2018
قسم الهندسة المعمارية	زمن الامتحان : 4 ساعات لائحة : جديدة
الفرقة الاولى ARE 1102	درجة الامتحان : 60 درجة عدد الاسئلة : 3 اسئلة
ا.م.د. اسامة عبدالنبي قنبر	تاريخ الامتحان : 2019/1/13 عدد الصفحات : صفحتان

بسم الله الرحمن الرحيم

ملحوظتين:

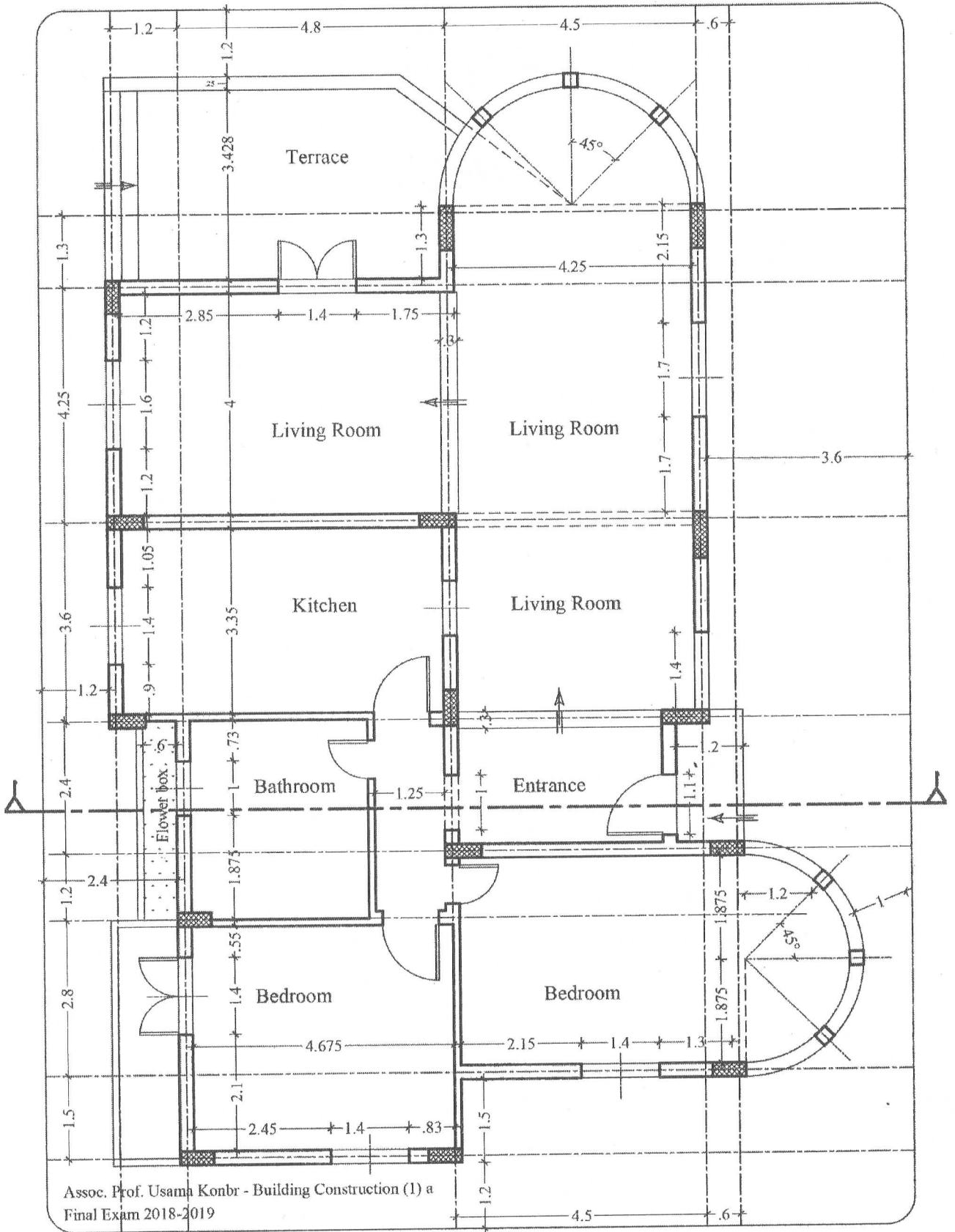
الأولى: ببدء إجابة كل سؤال يتم كتابة [إجابة السؤال رقم (كذا)] بحيث لا تتداخل الإجابات لمختلف الأسئلة، ولتبدو إجابة كل سؤال منفصلة انفصلاً كاملاً عن مثيلاتها.

الثانية: تكون إجابة جزء الرسم على جهة من اللوحة، وإجابة النظري على الجهة الأخرى.

السؤال الأول: [جزء الرسم] والمطلوب فيه:	(35 درجة)
أ. رسم المسقط الأفقي المرفق بمقياس رسم 50/1.	(15 درجة)
ب. خذ قطاع أ-أ بمقياس رسم 50/1.	(20 درجة)
* على أن يتم وضع كافة تفاصيل الرسم من المحاور والأبعاد ... إلخ، وكذلك جداول التشطيبات، دون ضرورة ملأ البيانات بتلك الجداول.	
* القطاع مار جوض الزهور، ومن ثم يتم توضيح الطبقات العازلة للرطوبة.	
* كما يتم بالقطاع أيضاً توضيح معالجة الدروة وإبراز الطبقات المختلفة لمعالجة السقف.	
* وللطالب الحق في وضع أي أبعاد يراها لازمة لاستكمال الرسومات المطلوبة.	

السؤال الثاني: توجد بعض النقاط التي ينبغي مراعاتها عند تصميم الحوائط الحاملة بالأبنية. تناولها، مبينا على هيئة جدول سمك الحوائط الحاملة بالأدوار المختلفة طبقاً لارتفاع المبنى.	(10 درجات)
---	------------

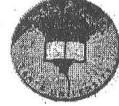
السؤال الثالث: يمثل التشييد الخشبي Wooden Construction أحد النظم المتبعة في التشييد بالبيئات التي يتوافر بها الخشب كمادة تشييد.	(15 درجة)
أ. تناول بالشرح والاسكتشات: عيوب الأخشاب بنوعيتها.	(5 درجات)
ب. الأخشاب المصنعة Manufactured Timber.	(5 درجات)
ج. كيف يمكن عمل أمر طلب للخشب Wood Ordering.	(5 درجات)



Assoc. Prof. Usama Konbr - Building Construction (1) a
Final Exam 2018-2019

ملحوظة:

لابد من العناية التامة بنظافة اللوحة وتنظيم الرسومات. وفصل إجابة كل سؤال بشكل واضح. ✓



الفرقة الدراسية : الاولى

كود المقرر : ARE1101

الدرجة الاجمالية : ٨٠ درجة

عدد الاوراق : ا ورقة

الزمن : ٦ ساعات

التاريخ : ٢٠١٩/١/١٧ م

تعد محافظة البحر الأحمر من المحافظات السياحية في مصر التي تزخر بالعديد من المقومات السياحية التي تجذب السياح إليها من جميع أنحاء العالم ، لما تتميز به من طبيعة ساحرة ورمال ناعمة وأحياء مائية وشعب مرجانية مما أدى الى إنشاء العديد من القرى السياحية بها ، وفي إطار خطة التنمية السياحية بالمحافظة يُراد إنشاء مجموعة من الشاليهات بإحدى القرى السياحية بالمحافظة على أن يخصص لكل شاليه قطعة أرض بمسطح ٢٧٠٠ م^٢ ويتكون الشاليه من العناصر التالية بمسح اجمالي ١٥٠ م^٢:

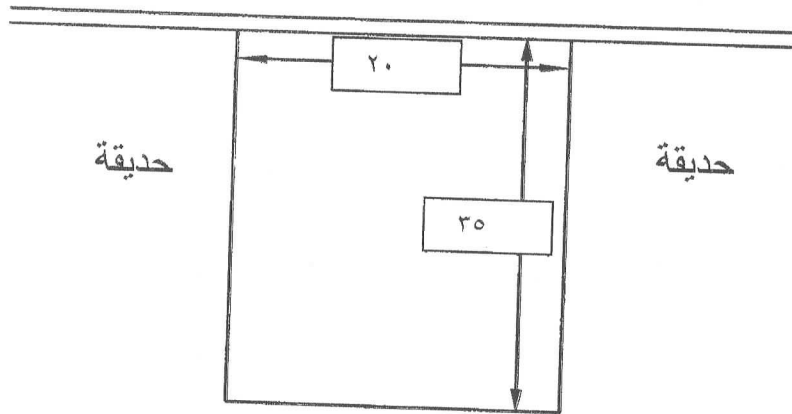
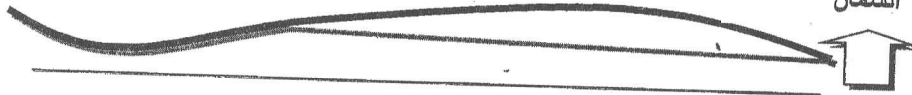
مطبخ	دورة مياه حمام	ركن للطعام عدد ٢ غرفة نوم	فراغ للمعيشة ويشمل جزء للاستقبال غرفة نوم رئيسية ملحق بها حمام خاص
------	-------------------	------------------------------	---

والمطلوب توضيح التصميم المقترح بالرسومات الآتية :

- ١- المسقط الأفقى للدور الأرضى مقياس الرسم ١-٥٠
- ٢- الواجهة الرئيسية مقياس الرسم ١-٥٠
- ٣- قطاع راسى مقياس الرسم ١-٥٠
- ٤- الموقع العام مقياس الرسم ١-١٠٠

ساحل البحر الاحمر

الشمال



شارع

" يمكن الطالب اضافة اى عنصر يراه يمكن أن يفيد الغرض المطلوب من تصميم المبنى "

مع اطيب الامنيات بالتوفيق

أ.د/ شهيرة شرف الدين

د.م./ ولاء عبد الحكيم مهنا

د.م./ وسام عبد الحكيم مهنا

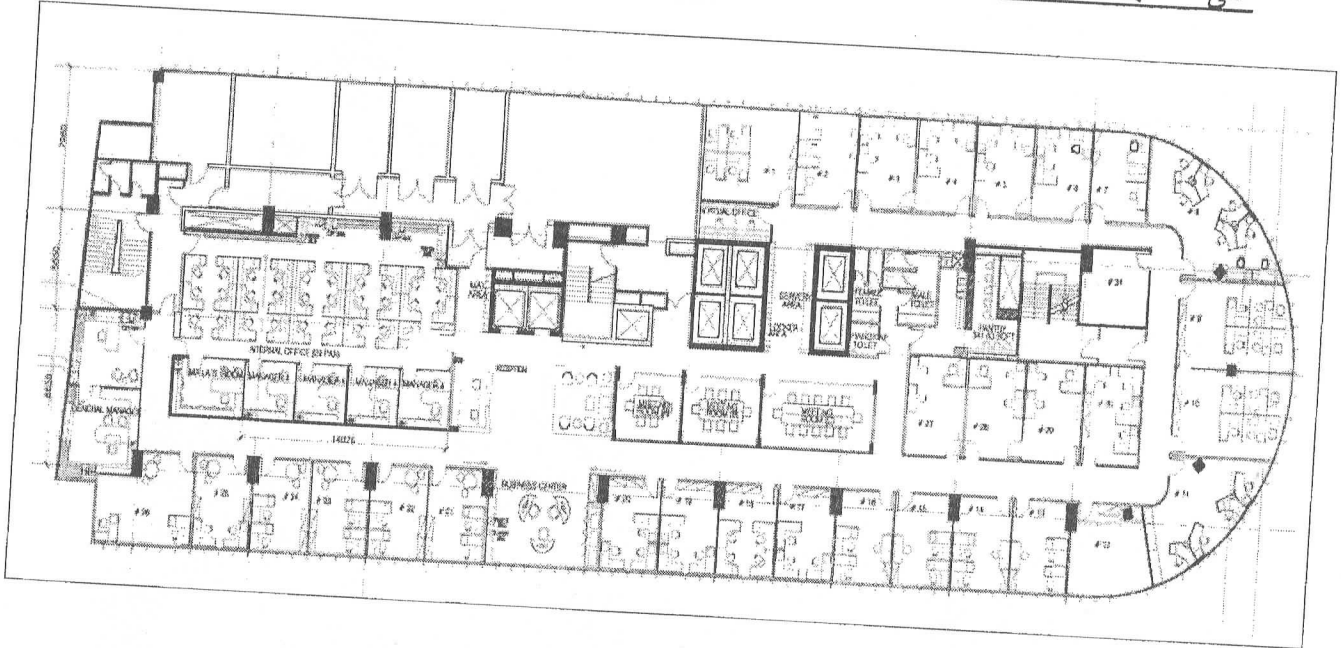
د.م./ مصطفى محمد علوان



Third Question: (10 marks) السؤال الثالث

Categorize the circulation types then define the circulation types in the following plan ?

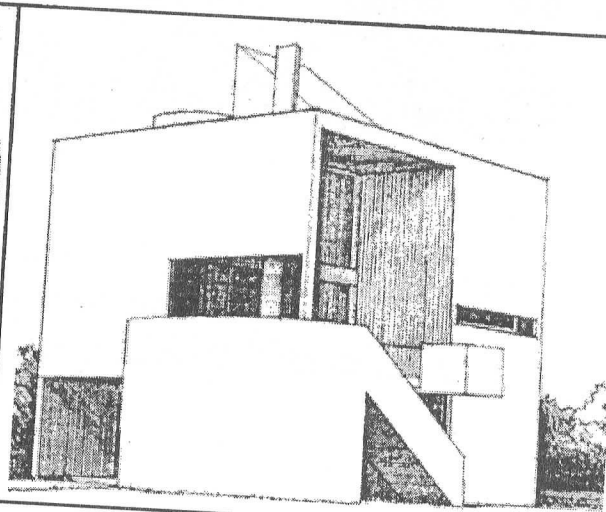
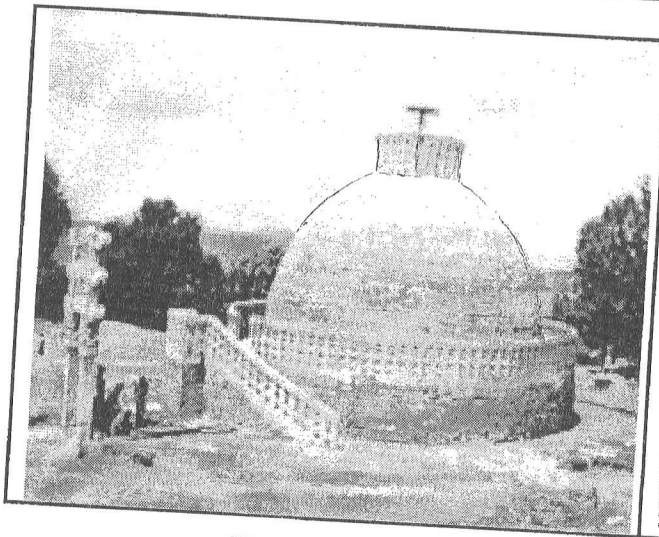
على الطالب تصنيف أنواع وسائل الاتصال وتوضيحها في المسقط الأفقي؟



Fourth Question: (20 marks) السؤال الرابع

Make a discussion about the following buildings, using primary geometric solids characteristics and transformation and according to design principles.

ناقش المباني التالية اعتمادا على دراستك لصفات الأشكال الهندسية وتحولها وطبقا لمبادئ التصميم.



اسم المقرر: تاريخ ونظريات العمارة ١ (أ)
كود المقرر: ARE1103
العام الدراسي : ٢٠١٩



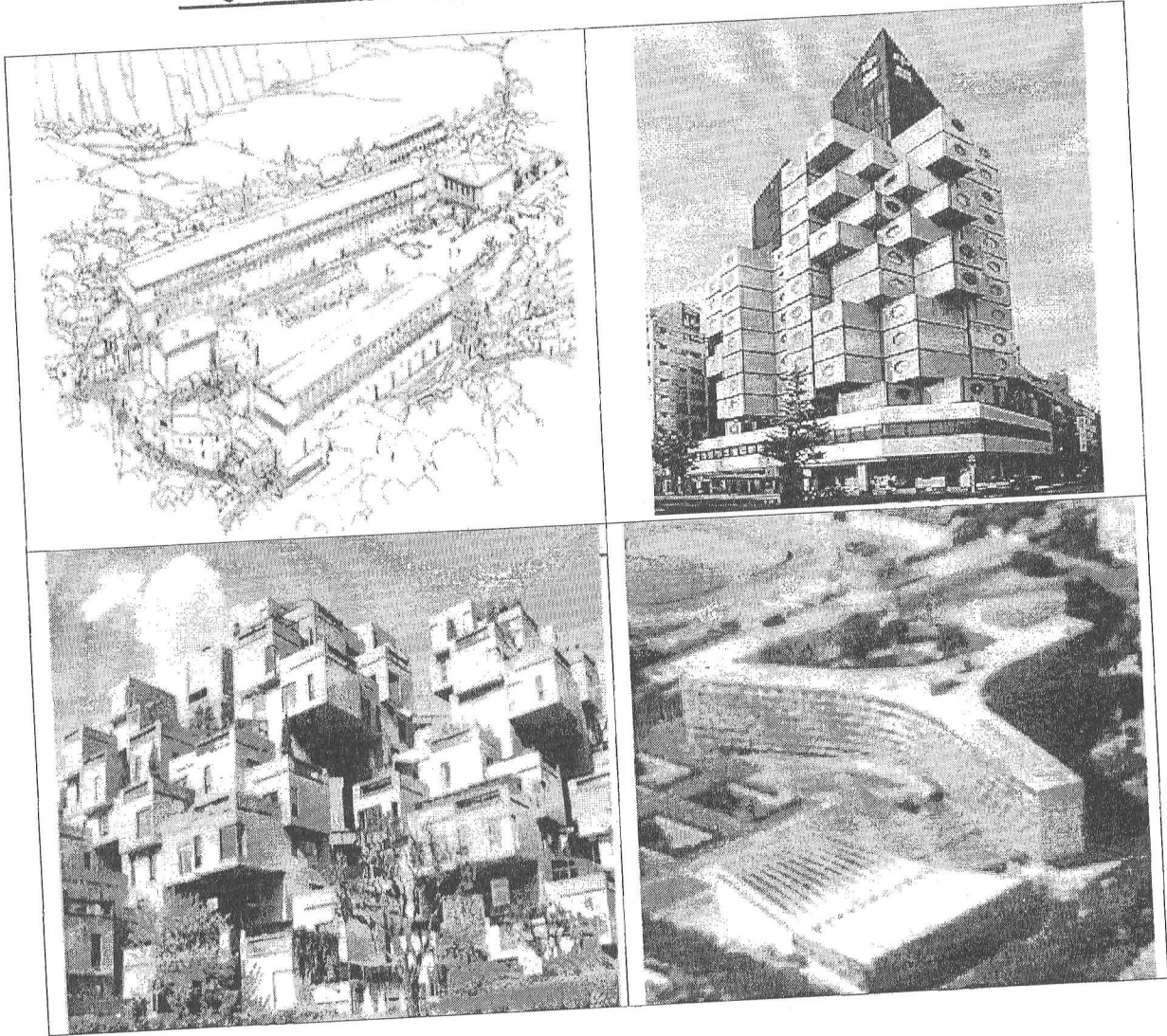
قسم الهندسة المعمارية
كلية الهندسة
جامعة طنطا
امتحان آخر العام
زمن الامتحان : 3 ساعات

التاريخ : ٢٠١٩/١/15

السؤال الأول (20 marks) First Question:

Describe types of forms' organization in the following pictures with sketches?

على الطالب تحديد أنواع توزيع الأشكال في الصور التالية ورسم الاسكتشات اللازمة؟



السؤال الثاني (10 marks) Second Question:

Define types of forms' organization with examples and sketches?

على الطالب تحديد أنواع توزيع الأشكال بالرسم و الأمثلة